

PERFORMANCE SEASON

PERFORMANCE ART DIDACTIC FESTIVAL
SPECIAL WEB EDITION 09/10



the grossi maglioni magic duo
in collaboration with vision forum and ksm linköpings universitet - sweden
presents

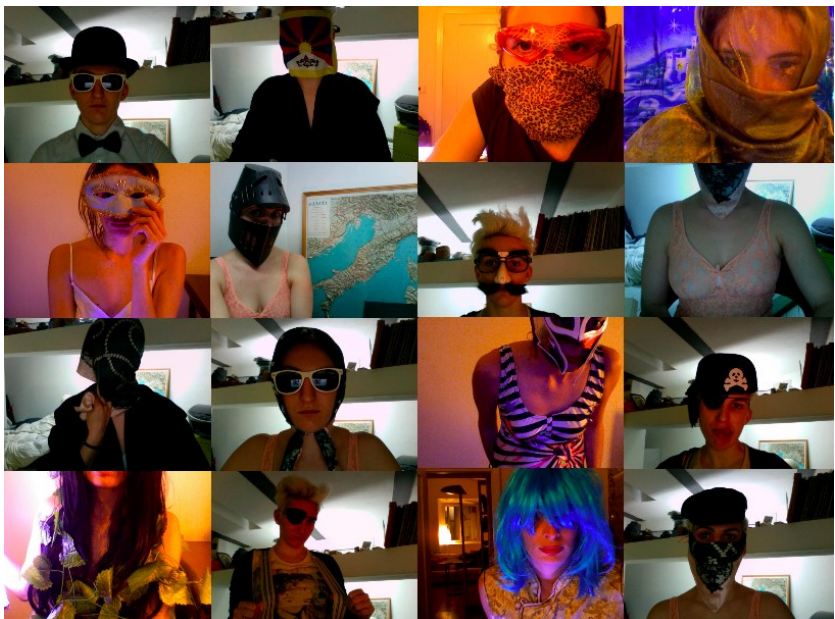
performance season/ performance-art didactic festival
live performance on the web - archive production - interviews and debates
special web edition 09/10

[versione italiana più in basso](#)
press release.....

THURSDAY - APRIL 29th 2010.....
8.30 PM (GMT + 1).....
LIVE BROADCAST ON [HTTP://WWW.PERFORMANCESEASON.COM/..](http://www.performanceseason.com/)

BAD_W.H.OR,E_D,S.....
PERFORMANCE BY THE GROSSI MAGLIONI MAGIC DUO.....

BETWEEN CATEGORIES: GENDER / RANDOM PERFORMANCE.....



the grossi maglioni magic duo - BAD_W.H.OR,E_D,S - project 2010

BAD_W.H.OR,E_D,S is a scurrilous - rambling - degenerated erotic speech
two women challenge each other to the sound of vulgarity - a barrage of insults sex and sexist
motivated
for viewers it is an opportunity to participate - in any possible meanings - in a challenging game
everything by linguistic tricks.....

the grossi maglioni magic duo was founded in 2006

by searching a performance form that elaborates an ironic and often provocative language - the duo critiques and deconstructs the canonical representation of the performer as sexual subject of performance art - which is supposed to create expectations by the audience - and of the art system - ordered and regulated by the market rules

the research on the nature of performance is articulated through the study of the limits of communicative/ spectacular/ experimental research on the body - by investigating the persona of: the illusionist - the assistant - the hostess - the spiritualist - the medium - the pin up - the suffragette - the bozark

performance season/ performance-art didactic festival - is a project by **the grossi maglioni magic duo** in collaboration with **vision forum** and **ksm linköpings universitet** - sweden

the festival promotes historical/critical/ methodological research on performance art - and the exploration and development of **OLP** (on-line performances)

performance season will be available on-line - making it possible to participate in the performance program and all festival activities

the program includes performances and curator interviews in streaming - an on-line archive -

participating artists' presentations - and discussion forums on performance art themes

curators - artists and users can use the festival web channel for debates and for deepen their thought about on-line performance



performancesseason.com © Copyright 2009-2010 /

more info at <http://www.performancesseason.com/>

contact: performancesseason@gmail.com

project by thegrossimaglionimagicduo

<http://www.thegrossimaglionimagicduo.com>



PERFORMANCE SEASON

PERFORMANCE ART DIDACTIC FESTIVAL
SPECIAL WEB EDITION 09/10



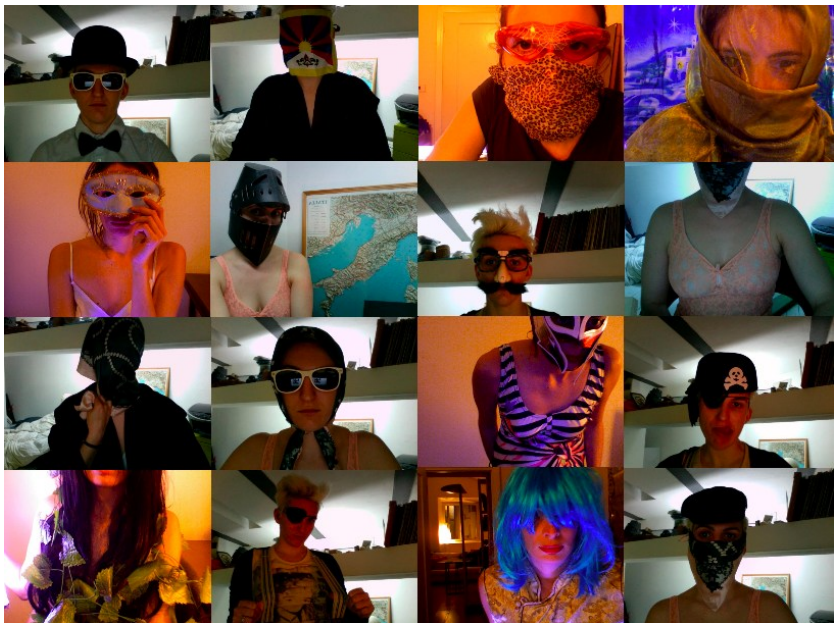
the grossi maglioni magic duo
in collaborazione con vision forum e ksm linköpings universitet - sweden
presenta

performance season/ performance-art didactic festival
live performance on the web - archive production - interviews and debates
special web edition 09/10

comunicato stampa.....

GIOVEDI - 29 APRILE 2010.....
8.30 PM (GMT + 1).....
LIVE BROADCAST SU [HTTP://WWW.PERFORMANCESEASON.COM/...](http://www.performanceseason.com/)

BAD_W.H.OR,E_D,S.....
PERFORMANCE DI THE GROSSI MAGLIONI MAGIC DUO.....
TRA LE CATEGORIE: GENDER / RANDOM PERFORMANCE.....



the grossi maglioni magic duo - BAD_W.H.OR,E_D,S - project 2010

BAD_W.H.OR,E_D,S è uno sproloquio scurrile - la degenerazione di un discorso erotico
due donne si sfidano a suon di volgarità - una raffica di insulti a sfondo sessuale e sessista
per gli spettatori è l'occasione di partecipare ad un gioco stimolante in ogni senso
il tutto attraverso escamotage linguistici.....

il **the grossi maglioni magic duo** è nato nel 2006 - ricercando su una forma di performance che - elaborando un linguaggio ironico e spesso provocatorio - lavora sulla critica e la decostruzione dei canoni di rappresentazione della performer (come soggetto sessuato) - della performance (come messa in scena che presume delle aspettative da parte del pubblico) - del sistema dell'arte (come struttura ordinata e regolata dalle leggi di compravendita)

l'indagine sulla natura del performer passa per lo studio di personalità limite della ricerca sul corpo comunicativo/ spettacolare/ sperimentale: l'illusionista - l'assistente del mago - la hostess - lo spiritista - la medium - la pin up - la suffragetta - la lottatrice

performance season/ performance-art didactic festival - è un progetto del **the grossi maglioni magic duo** in collaborazione con **vision forum** e **ksm linköpings universitet** - svezia -

il festival promuove la ricerca storico/critica/metodologica sulla performance art ed in particolare l'esplorazione e lo sviluppo della **OLP** (performance on-line)

performance season si svolgerà interamente sul sito internet da cui sarà possibile seguire le performance e tutte le attività del festival

il programma include oltre le performance e le interviste ai curatori in streaming - un archivio consultabile on-line - presentazione degli artisti partecipanti e forum di discussione sui temi della performance art

curatori - artisti e utenti possono usare il canale del festival per discutere e approfondire il loro pensiero sulla performance on-line



performancesession.com © Copyright 2009-2010 /

more info at <http://www.performancesession.com/>

contact: performancesession@gmail.com

project by thegrossimaglionimagicduo

<http://www.thegrossimaglionimagicduo.com>

