

## Stupidi organi

La performance fa parte di un lavoro più ampio che include una serie di serigrafie di organi interni dalle forme ambivalenti di organi - vegetali, un'installazione di organi di stoffa divisi e classificati all'interno di teche di vetro, e un video che mostra la ripresa fissa di un organismo in connessione con un altro.

Nella performance mi "metto a dosso" gli organi di stoffa (catalogati nell'installazione), li infilo sotto vestiti sottili come pelle. Trasformo il mio corpo fino a diventare un corpo pieno di cui conosco l'interno come l'esterno.

L'osservazione analitica, clinica, attraverso gli organi, diventa il pretesto per creare un essere grottesco di cui non afferro i limiti e di cui non definisco l'identità.

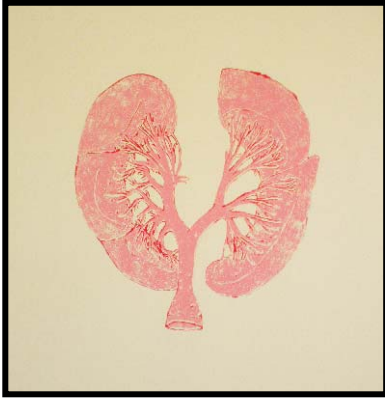
Mentre un essere nuovo naturale organico è all'interno.

Nove mesi di continua trasformazione in cui il limite tra interno e esterno si fa sempre più sottile, rotto da movimenti inarrestabili che rendono possibile la percezione di ciò che non si vede.

Un movimento fluido che elimina i tagli e le divisioni tra le parti.

## Stupidi organi

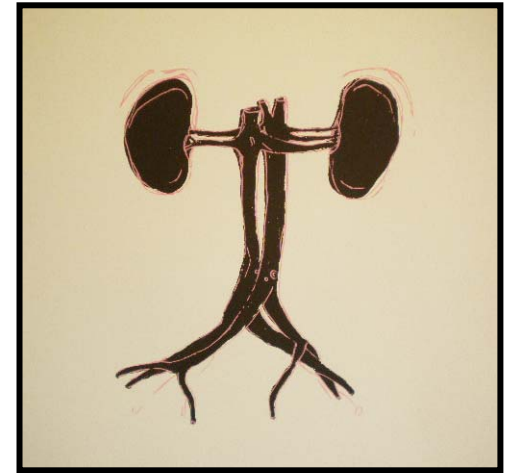
serigrafie



polmoni - albero



vasi sanguigni - coralli



reni- tronchi

prove di performance

